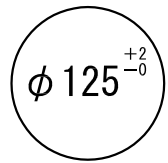
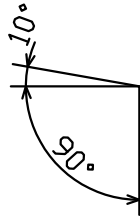


・安全の為、ご使用前に必ず取扱説明書をお読み下さい。



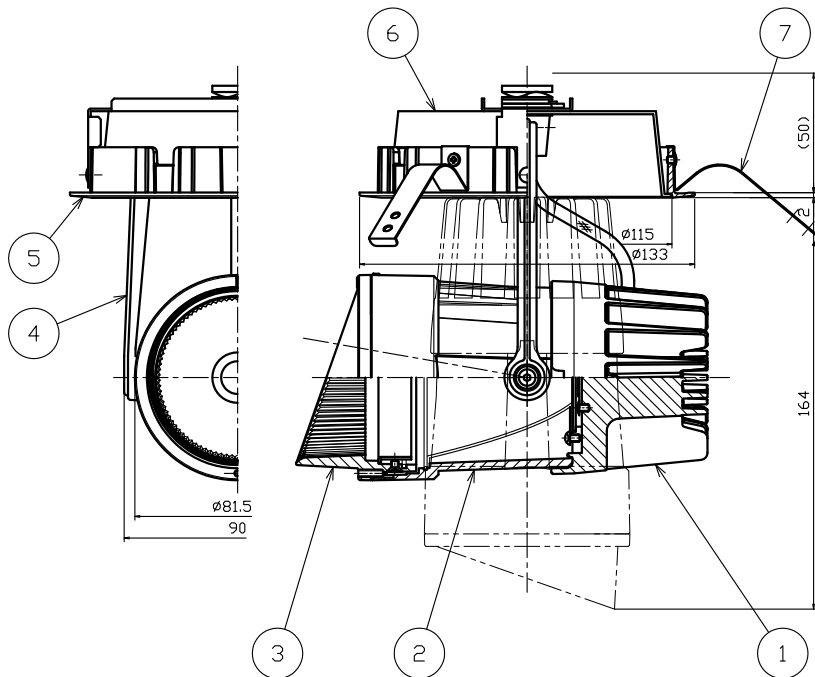
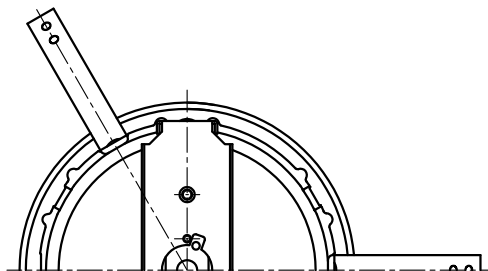
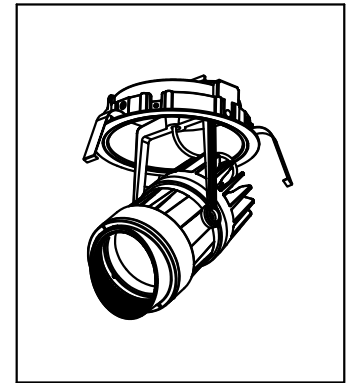
埋込穴寸法



首振角度

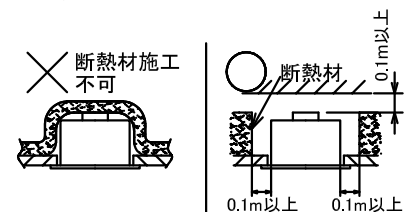


回転角度

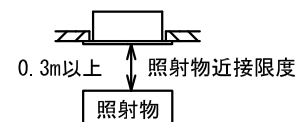


⚠安全に関するご注意

- ・この器具は、住宅の断熱施工天井にはご使用できません。
 - ・この器具は、一般通常環境の屋内天井埋込専用器具です。一般通常環境以外の所、傾斜天井、屋外、湿気の多い所、水気のかかる所、壁面、底面では使用しないで下さい。落下・感電・火災の原因になります。
 - ・電源電圧は、器具銘板に記載されている電圧±6%内でご使用下さい。また、電源周波数は器具銘板に従って正しく使用して下さい。感電・火災の原因になります。
 - ・断熱施工の天井内に使用する場合には、下記の施工が必要です。誤った施工をしますと火災の原因になります。屋内配線は、断熱材・防音材の上側にくるようにして下さい。
- 断熱材・防音材で、器具本体の放熱穴をふさがらないで下さい。
- 断熱材・防音材・天井材と器具は、0.1m以上離して下さい。



- ・被照射面とは 0.3m以上離して下さい。過熱による火災の原因となります。



部番	部品名	材質	数	備考	特記事項	LED
7	取付バネ	ステンレス板	3		電源装置付 (別置) (調光可: 位相制御)	消費電力
6	埋込本体	銅板	1	白塗装		25W
5	枠	アルミダイカスト	1	白塗装	適合ランプ LED COBタイプ	定格電圧
4	アーム	アルミダイカスト	1	白塗装		100V
3	フード	アルミダイカスト	1	白塗装	色温度 27: 2700K 配光角 N: 15°、M: 22°、W: 32°	重量 1.0 kg 尺度 1 1/3
2	本体	アルミダイカスト	1	白塗装		
1	LEDカバー	アルミダイカスト	1	白塗装		承認 検印 作成
部番	部品名	材質	数	備考		高橋

単位 mm 第三角法 (JIS)

株式会社 盛光SCM